



## **1. PLATAFORMAS PARA EL MONTAJE DE UN PUENTE ATIRANTADO**

Peso dovela puente 170 Tn.

Dimensiones plataformas 25 m. X 45 m. X 5 m.

Voladizo máximo 29 m.

Avance y suspensión hidráulicos.

2



## **2. TORRES DE APUNTALAMIENTO**

Altura 30 m. Sección fuste 1 m. X 0,8 m.

Carga máxima de compresión 585 Tn.

Carga máxima de tracción 378 Tn.



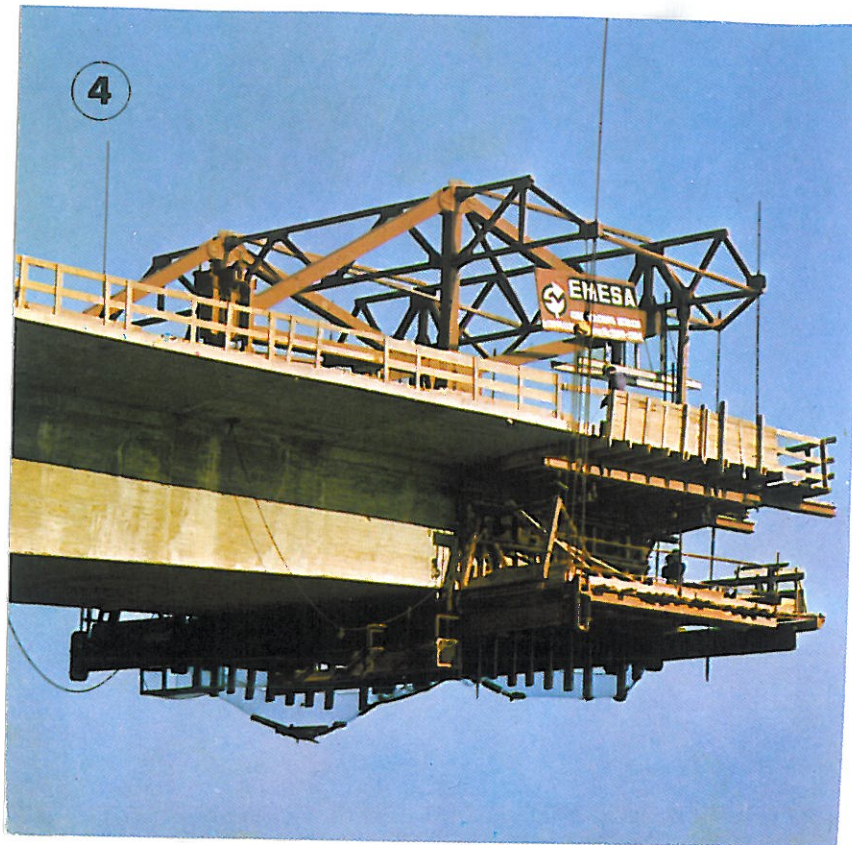


### **3. CIMBRADO PARA ARRANQUE EN CABEZA DE PILA**

Carga total máxima sobre cimbra 970 Tn.

Dimensiones máximas 18 m. X 17 m. X 12 m.

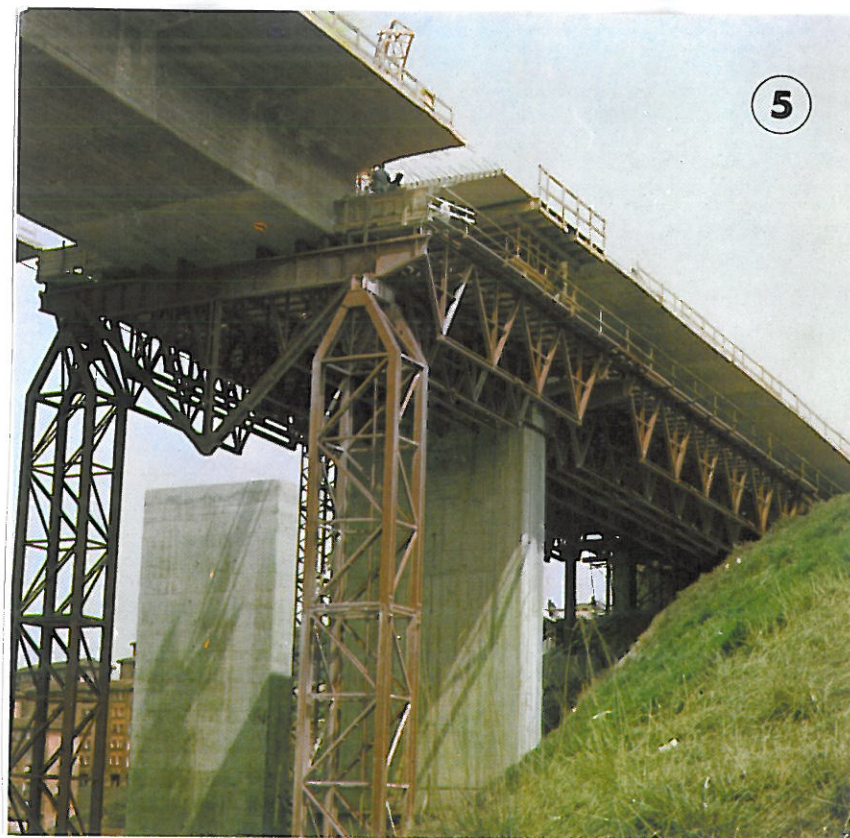




#### **4. CARROS PARA HORMIGONADO DE VOLADIZOS SUCESIVOS**

Peso dovela máxima 210 Tn.

Dispositivos de avance hidráulicos



#### **5. CIMBRADO DE 21 M. DE LUZ SOBRE PILARES**

Carga total sobre cimbra 30 Tn/m.